



# Vergrößern Sie Ihr Büro ohne Wände einzureißen!

**Ein Streifzug durch ungeahnte Möglichkeiten der  
modernen Kommunikation**

**Referent: Norbert Horn**  
Vertriebsleiter vertico software GmbH





- **Vorwort**

- **Seit 1994 ist die Telekommunikation eine der Kernkompetenzen im Leistungsspektrum bei EBI**
- **derzeit mehr als 60 TK-Installationen bei Kunden**
- **unterschiedliche Anbieter an klassischer und Netzwerkbasierender Telefonanlagen**
- **Seit Anfang 2007 neues Produkt „Starface“ und eine Partnerschaft mit dem Hersteller Vertico Software in Karlsruhe**
- **Zwei Starface-zertifizierte Techniker**
- **Regionaler Anbieter; direkter Kontakt mit dem Support**

## STARFACE APPLIANCE

durchgängige Kommunikation durch  
Integration von Telefonie, Gebäudeinfrastruktur und  
Betriebssoftware

**vertico software gmbh**

**Amalienstrasse 81  
D-76133 Karlsruhe**

**+49 (0) 721 151 042 30  
sales@vertico-software.de  
www.vertico-software.de**

## Unsere Telefonanlage: STARFACE APPLIANCE

- In Deutschland nach vertico-Vorgaben gebaut
- Aufschaltung weiterer Teilnehmer einfach durch SW-Lizenzierung
- Optimiertes ISDN/ IP- Routing
- Vorkonfiguriert mit ISDN-Ports
- Standortvernetzung
- Backupsicherung durch SD-Card



## Unterstützte VoIP – Endgeräte, Auswahl

- Offene Standards (SIP, IAX)
- Proprietäre Standards (MCMP, H.323)
- Gerätetypen:
  - Hardphones
  - ATA-Adapter / Digital-/Analogwandler
  - Softphones
  - DECT
  - W-LAN
- Hersteller:
  - Linksys
  - Siemens
  - elmeg
  - grandstream
  - Cisco
  - Snom

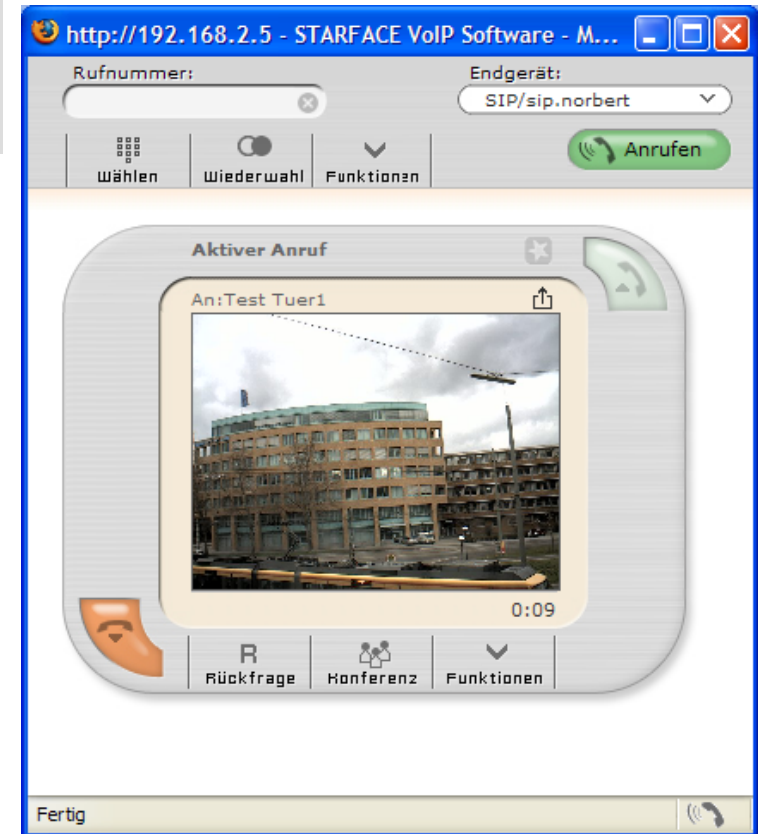


# Integration von IP, ISDN, analog, GSM und UMTS

## Komplette DECT- Integration!!



# STARFACE Integration von Überwachungstechnik



## STARFACE Integration in ERP, CRM, Groupware

Microsoft CRM  
Microsoft Dynamics  
Salesforce.com  
Lotus Notes  
Outlook  
Sage  
Tobit  
SAP Business one  
CAS Genesis world  
Sugar CRM

 Office Line



# STARFACE Appliance



## STARFACE Erweiterungen

als **IP-Gateway** an einer bestehenden PBX

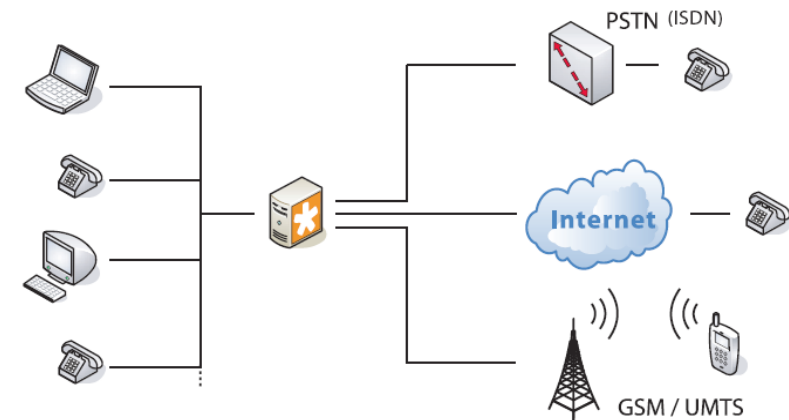
als performanter **Konferenzserver** an einer PBX

als Erweiterung für eine PBX, um für die Teilnehmer **unified-messaging-** Dienste zur Verfügung zu stellen

um **drahtlos** über eine Funk-Strecke 2 Gebäude zu verbinden

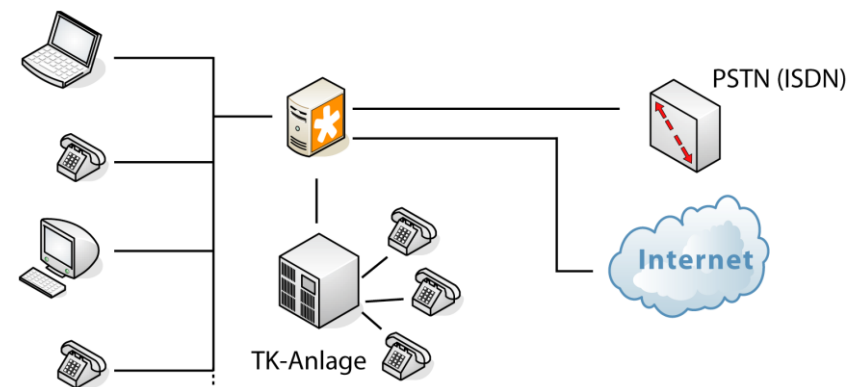
### Hybridlösung:

- Terminierung in alle öffentlichen Netze und Vermittlungssysteme
- Hoch Skalierbar
- Ausfallsicherheit durch Fallback
- Konsolidierung der IT-Landschaft
- Einfache Wartung
- Zukunftssicher



### Sanfte Migration:

- Investitionsschutz
- Weiternutzung bestehender Infrastruktur
- Sehr gute Skalierung
- Erweiterung der Leistungsmerkmale
- Schrittweise Migration
- Aber i.d.R. kein Kostenvorteil gegenüber Komplettmigration



# start communicating with STARFACE!

Vielen Dank für Ihre Aufmerksamkeit



- **Unsere Leistungen**
  - **Analyse der Ist-Situation**
  - **Formulierung der Ziele für die Zukunft**
  - **Kosten-/Nutzen-Aufstellung**
  - **Planung der Einführung bei geringst möglicher Ausfallzeit**
  - **Einweisung und Schulung**
  - **Konfigurationsänderungen in Eigenregie oder als Serviceleistung von EBI Computerlösungen**



## EBI® Computerlösungen

Am Hubengut 8  
76149 Karlsruhe

0721-955000

[www.ebi.de](http://www.ebi.de)

